

Les conseils du médecin-dentiste

Les dents de sagesse

Les quatre dents de sagesse – 3^{èmes} molaires, situées tout au fond de la mâchoire – sont les dernières dents à percer. Elles posent parfois de gros problèmes.

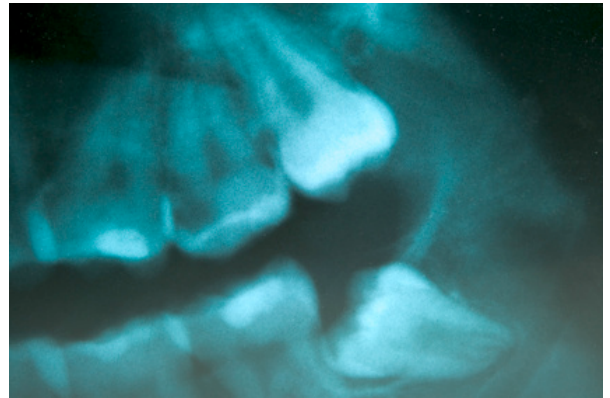
Les dents de sagesse apparaissent en général entre 16 et 20 ans. Si elles poussent normalement, elles peuvent être utiles à la mastication et rester saines jusqu'à un âge avancé. Cependant, les dents de sagesse n'ont souvent pas la place pour se positionner correctement à l'arrière des mâchoires supérieure et inférieure, car elles sont les dernières à faire éruption. Elles peuvent interférer avec les dents déjà présentes, pousser de travers dans l'os et résorber les racines des molaires adjacentes, voire rester bloquées dans l'os.

Hygiène buccale difficile

L'accès aux dents de sagesse étant difficile, leur brossage est souvent compromis, surtout quand elles sont encore partiellement recouvertes d'un capuchon muqueux (opercule). En cas de mauvaise hygiène buccale, les dents de sagesse constituent un nid idéal pour les bactéries, qui sont à l'origine de caries, d'œdèmes ou d'infections. Des infections plus graves, affectant la santé générale du patient, peuvent même se développer.

Extraction des dents à problème!

Si le médecin-dentiste constate qu'une dent de sagesse pourrait provoquer un problème de santé, il en recommande en général l'ablation. Les dents de sagesse retenues dans l'os peuvent également être à l'origine de douleurs faciales et devraient, elles aussi, être extraites.



L'extraction d'une dent de sagesse – huitième dent – a lieu en principe sous anesthésie locale. Les antidouleurs, médicaments anti-inflammatoires et l'homéopathie sont utiles en cas de douleurs postopératoires. Quelques fois il faut même avoir recours aux antibiotiques. L'extraction d'une dent de sagesse à la mâchoire inférieure comporte néanmoins le risque d'endommager le nerf dentaire mandibulaire, entraînant une insensibilité probable de la lèvre inférieure de la muqueuse gingivale, parfois de la langue, ce qui n'est pas dangereux, mais surtout désagréable. Dans la mâchoire supérieure, la perforation du sinus maxillaire adjacent est le risque principal. Tous ces risques sont connus du médecin-dentiste expérimenté, qui sait les éviter et en maîtriser les conséquences.

L'ablation des dents de sagesse chez les adolescents et les jeunes adultes jusqu'à 25 ans est aujourd'hui l'une des interventions chirurgicales les plus fréquentes dans les cabinets dentaires. Si la poussée d'une dent de sagesse est douloureuse ou si la dent elle-même vous pose problème, consultez votre médecin-dentiste SSO: dans votre cas aussi, ce professionnel trouvera la solution adéquate et vous soulagera.